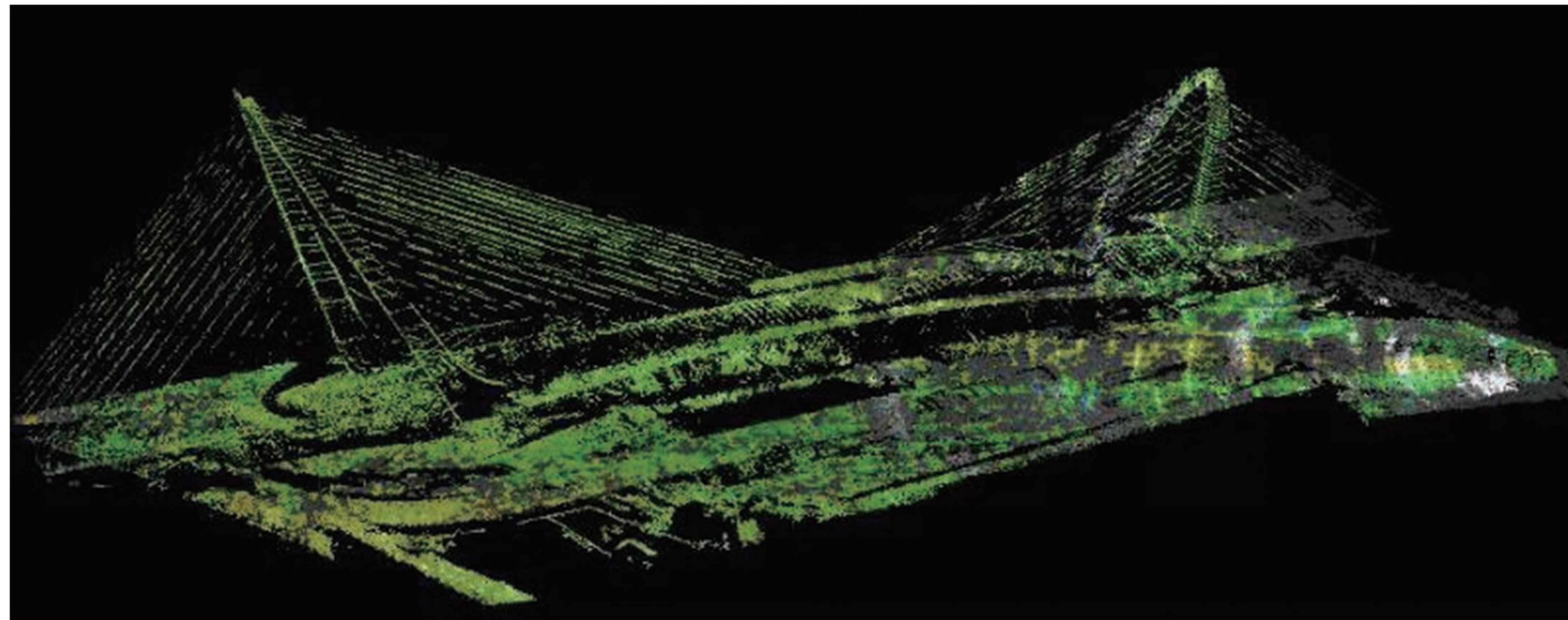


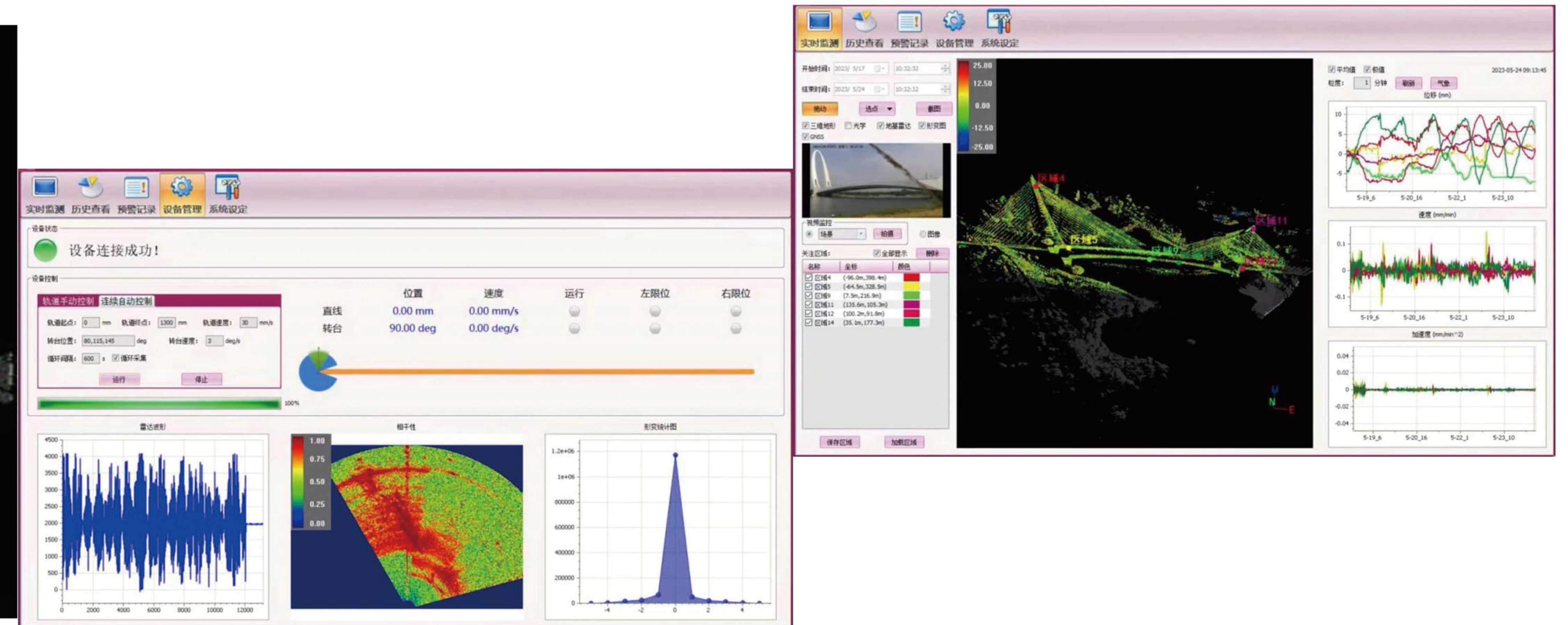
海积全景边坡监测雷达



软件功能

- (1) 本地端直接进行数据采集和形变处理，完成雷达回波成像、干涉处理、微小形变反演的自动化处理；
- (2) 软件可识别雷达和方位定位机构运行状态，可通过软件实时查看方位定位机构运行状态及扫描运行位置；
- (3) 软件可远程控制雷达系统断电重启；
- (4) 可实现雷达监测数据与三维地形的配准，根据提交的点云数据自动进行配准；支持无人机建模、CAD三维建模、激光三维点云建模数据与雷达数据融合；

- (5) 对监测数据进行有效管理，能按时、天、周、月等方式对数据查询分析；
- (6) 提供三维可视化的操作界面，用户可进行单点、区域的数据分析；
- (7) 提供位移、速度、加速度的按点、按区域分析方法；
- (8) 具备形变颜色显示，邮件报警、短信报警预警方式；
- (9) 能对雷达系统整体运行状态进行诊断并提供状态和诊断信息。能实时监测雷达波形状态、数据相干性质量、扫描位置运行状态，可实现故障模块快速定位。



海积该款设备可提供矿山高陡边坡实时监测，危险滑坡点定期体检式监测，滑坡泥石流等灾害事故现场抢险监测，可提供准确数据支撑，有效预防二次灾害事故发生。

雷达硬件系统参数

- (1) 监测距离：5km；
- (2) 最大监测角度范围：360°；
- (3) 形变监测精度：亚毫米级；
- (4) 防护等级：IP65；
- (5) 具有硬件自恢复功能，预留修复接口可插入修复配件自动恢复出厂设置；
- (6) 供电要求：AC220V/DC 48V。

技术支持

- 1、技术交流：远程会议、客户现场技术交流及沟通等；
- 2、技术培训：厂商所在地免费设备使用及培训；
- 3、设备远程调试：设备安装完成后，远程三维配准及设备调试，协助安装验收。已供货设备发生故障后8小时内响应，48小时内提供解决方案。

设备组成

箱号	货物名称	单位	数量
1	主机、方位扫描定位机构	套	1
2	旋臂机构	套	1
	天线	套	1
3	控制箱	套	1
	控制与数据分析软件、预警软件	套	1
4	支架	套	1